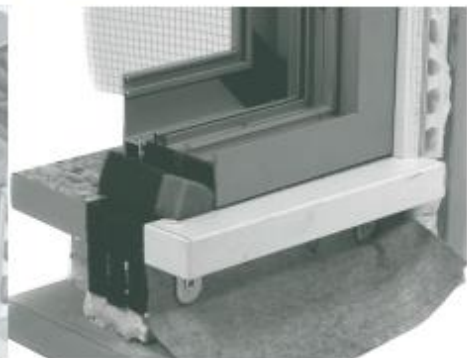
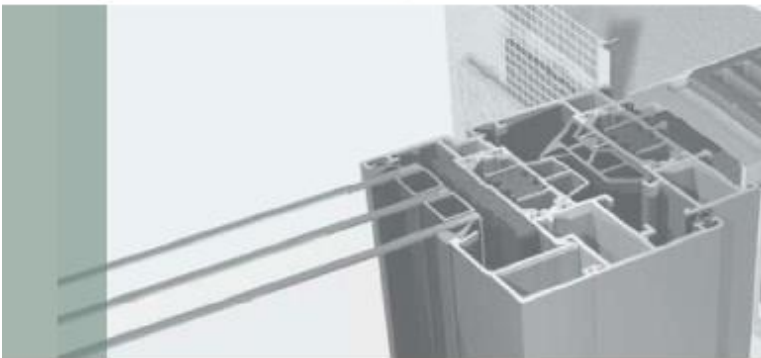




Accessori e complementi di design  
**POSA CLIMA HES**  
Controtelai termici





**1**  
**Profilati**

I profilati porta intonaco sono delle guarnizioni da applicare al controtelaio per evitare le crepe nella connessione al muro. Sono costituiti da un estruso in PVC, e presentano nel lato verso la parete delle asole che verranno affogate nell'intonaco per formare un corpo unico. Sul bordo interno viene invece accoppiato un materassino in polietilene di due colori:

- colore rosso all'interno
- colore verde all'esterno



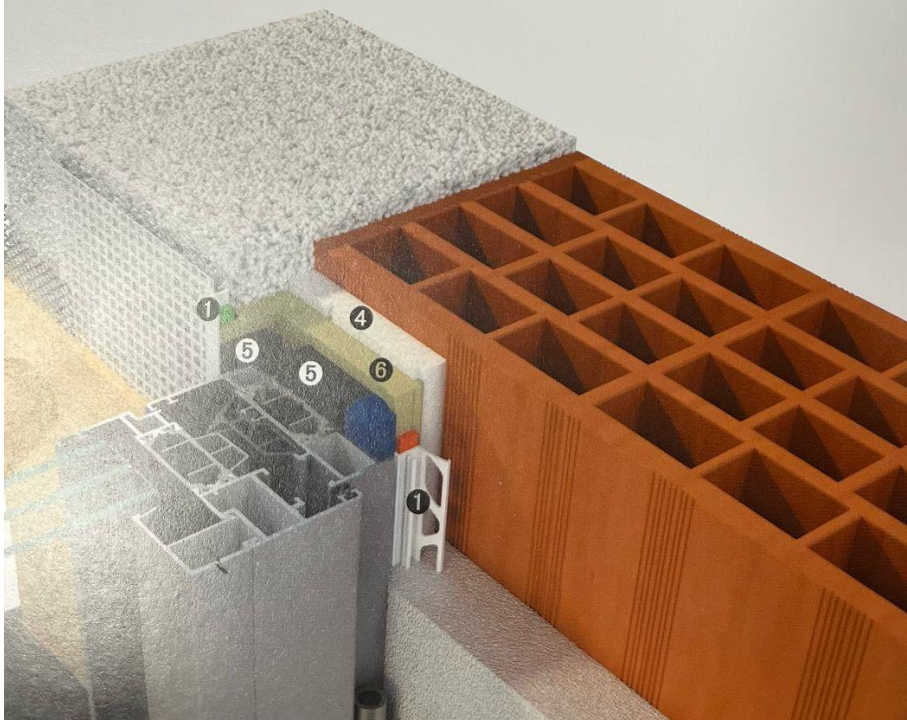
**2**  
**Pellicole di tenuta  
aria-vapore**

Sono dei nastri speciali che impediscono il passaggio di aria e vapore. Vanno attaccate con il lato autoadesivo al controtelaio e tramite uno speciale mastice al muro per impermeabilizzare il nodo primario (controtelaio-muro). Si usano in alternativa ai profilati porta intonaco, ma sono sempre indispensabili per sigillare il lato interno della traversa inferiore. A seconda del colore sono più o meno impermeabili.



**3**  
**MS Polimero**

L'MS Polimero è un sigillante fluido molto innovativo. Aderisce perfettamente su tutti i materiali edili anche se le superfici sono umide. E' sovraverniciabile senza problemi e non macchia i marmi. Ha una altissima resistenza alle intemperie ed ai raggi Uv. Abbiamo selezionato due diverse formulazioni: MS polimero per sigillare la traversa inferiore in sostituzione del silicone e MS Kleber per fissare al muro la pellicola di tenuta.





4

#### Schiume

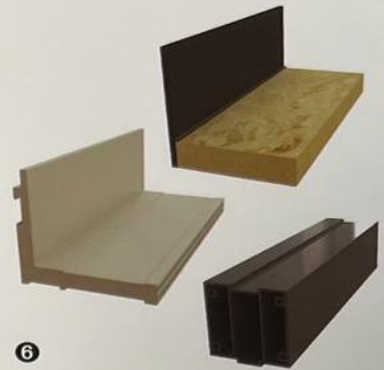
Tutte le schiume poliuretaniche nel tempo si ritirano ed assorbono umidità per cui non sono idonee a sigillare i giunti di collegamento del serramento. Tuttavia hanno buone prestazioni termoacustiche per cui vengono utilizzate nella parte interna del nodo in combinazione con materiali più impermeabili sui bordi. La schiuma Elastoschaum altamente adesiva ai bordi ed elastica, segue i movimenti del giunto e dura a lungo nel tempo.



5

#### Nastri impregnati autoespandenti

I nastri impregnati autoespandenti sigillano le fessure in sostituzione della schiuma con risultati migliori, sono più semplici da posare, non sporcano e sono garantiti per 15 anni in esposizione. Si possono utilizzare nastri semplici (e BG1 Tenuta 600 pascal) o nastri multifunzionali che sono provvisti di membrane funzionali interne. Sono un brevetto della ditta Hanno e offrono prestazioni di tenuta all'aria e acqua e termoacustiche eccezionali.



6

#### Controtelai

Negli ultimi 10 anni le finestre sono evolute in modo significativo mentre il controtelaio è ancora simile a quello che veniva usato 30 anni fa. I nuovi controtelai Klima e Teknica garantiscono prestazioni termiche molto elevate, sono semplici e pratici da utilizzare e risolvono i difetti tipici del legno e della lamiera. Costituiscono la soluzione migliore per le finestre ad alta prestazione energetica.

