

Architettura della Luce:
Come scegliere serramenti
che fanno davvero la differenza

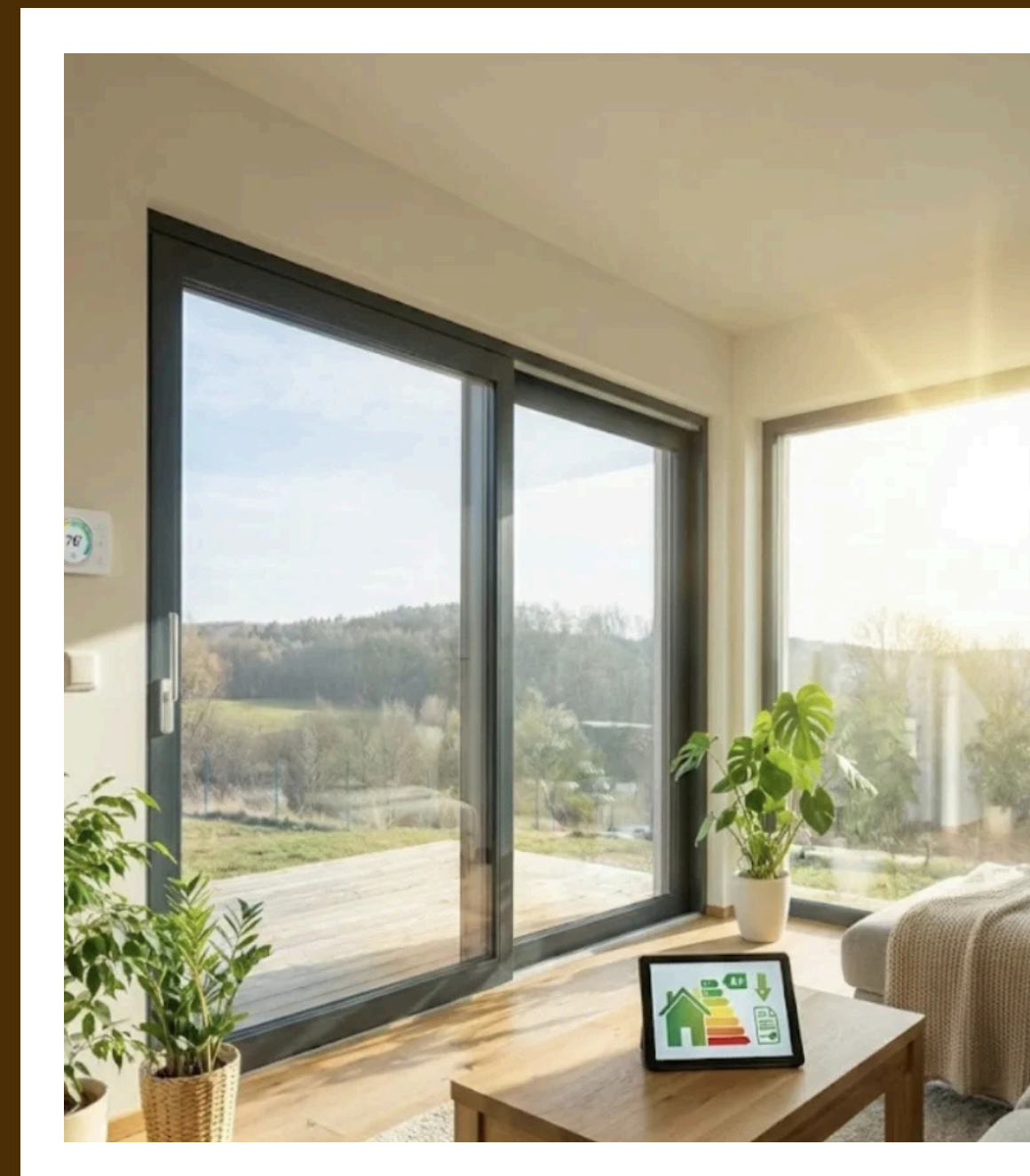
DSAP

Serramenti Alluminio & Pvc

La Finestra come Elemento di Design e Valore immobiliare

Il serramento non è un semplice componente edilizio; è la "cornice" attraverso cui viviamo il mondo esterno e, allo stesso tempo, l'elemento che definisce il carattere architettonico degli interni.

Scegliere un infisso oggi significa compiere un atto di Interior Design e, simultaneamente, un investimento finanziario volto a incrementare il valore di mercato dell'immobile.



Questa guida nasce per trasformare la complessità tecnica in chiarezza decisionale, fornendo gli strumenti per distinguere una soluzione mediocre da un'opera d'arte funzionale.

Oggi chi compra casa guarda:

- Classe energetica
- Qualità dei serramenti
- Prestazioni certificate

Un buon serramento aumenta la percezione di valore.

Perché scegliere i serramenti è una decisione strategica (e non solo estetica).

Il serramento non è una finestra.
È un sistema energetico, acustico,
estetico e patrimoniale.



Pvc, Alluminio o Legno?

PVC:

Vantaggi

- Ottimo isolamento
- Zero manutenzione
- Ottimo rapporto

qualità/prezzo

Ideale per

- Ristrutturazioni
- Case ad alta efficienza
- Climi freddi



ALLUMINIO:

Vantaggi

- Estetica moderna
- Profili sottili
- Grande resistenza

Ideale per

- Grandi vetrate
- Case moderne
- Zone marine



LEGNO:

Vantaggi

- Naturalezza
- Eleganza
- Ottimo isolamento

Richiede manutenzione.

La verità da professionista:

Non esiste il materiale migliore.
Esiste quello giusto per quella casa,
in quella zona, per quel budget.



La Filosofia del Design: Sottigliezza e Trasparenza

Nel design contemporaneo, il lusso coincide con l'essenzialità. La tendenza attuale mira alla massimizzazione della superficie vetrata e alla riduzione degli ingombri visivi.

Profili Minimali:

La soluzione ideale per chi cerca una fusione totale tra indoor e outdoor. Telai snelli ma strutturalmente superiori che permettono di guadagnare fino al 20% di luce naturale in più.



Finiture Personalizzate:

Dalle texture materiche del legno naturale alla rigorosa eleganza delle ossidazioni metalliche. L'infisso deve dialogare con l'arredo esistente, diventando un complemento coerente con pavimenti e pareti.



Ferramenta a Scomparsa:

L'estetica pulita passa per i dettagli invisibili. Cerniere e sistemi di chiusura integrati nel profilo eliminano ogni disturbo visivo, celebrando la purezza delle linee.

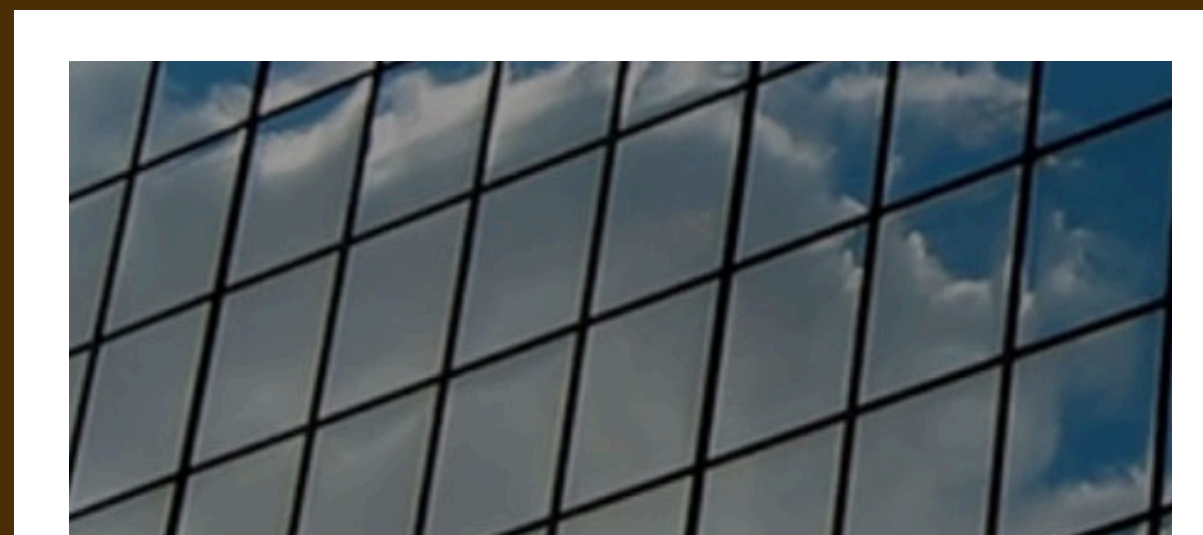


Il Comfort Termico: La Soluzione del Benessere Attivo

Piuttosto che concentrarci sulle dispersioni del passato, guardiamo alla capacità delle moderne soluzioni di creare un microclima perfetto.

- **Controllo Solare Dinamico:**
I vetri di nuova generazione non si limitano a isolare, ma "filtrano" l'energia. In estate riflettono il calore eccessivo, mentre in inverno trattengono l'irraggiamento interno, garantendo una temperatura costante senza gravare sui sistemi di climatizzazione.

- **Assenza di Ponti Termici:**
Le tecnologie di taglio termico e le mescole polimeriche avanzate eliminano quella spiacevole sensazione di "parete fredda" vicino alle finestre, permettendo di arredare lo spazio anche a ridosso dei vetri.



L'Isolamento Acustico come Rigenerazione Personale

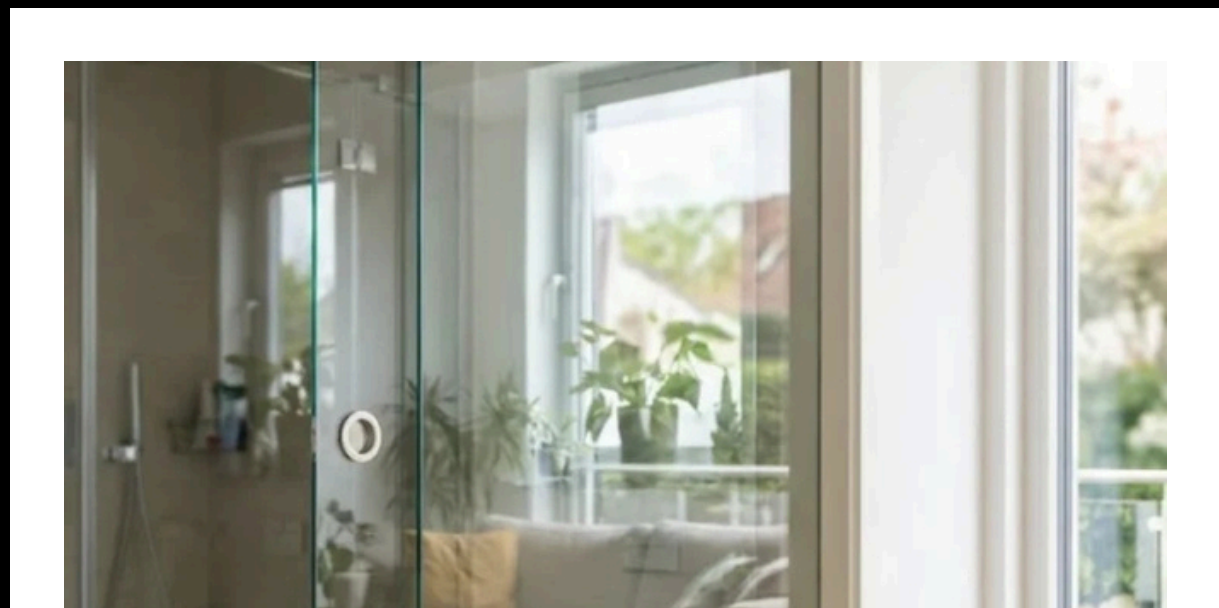
La tranquillità è il vero lusso del ventunesimo secolo. La soluzione acustica non riguarda solo lo spessore del vetro, ma la stratigrafia scientifica dei materiali.

Vetri Stratificati a Spessori Differenziati:

L'utilizzo di lastre di diverso spessore spezza l'onda sonora in modo più efficace rispetto ai vetri standard.

Gas Inertizzanti e Membrane Fonoisolanti:

L'inserimento di gas come l'Argon e di membrane elastiche trasforma il serramento in una barriera impenetrabile ai rumori urbani, restituendo alla casa la sua funzione di rifugio rigenerativo.

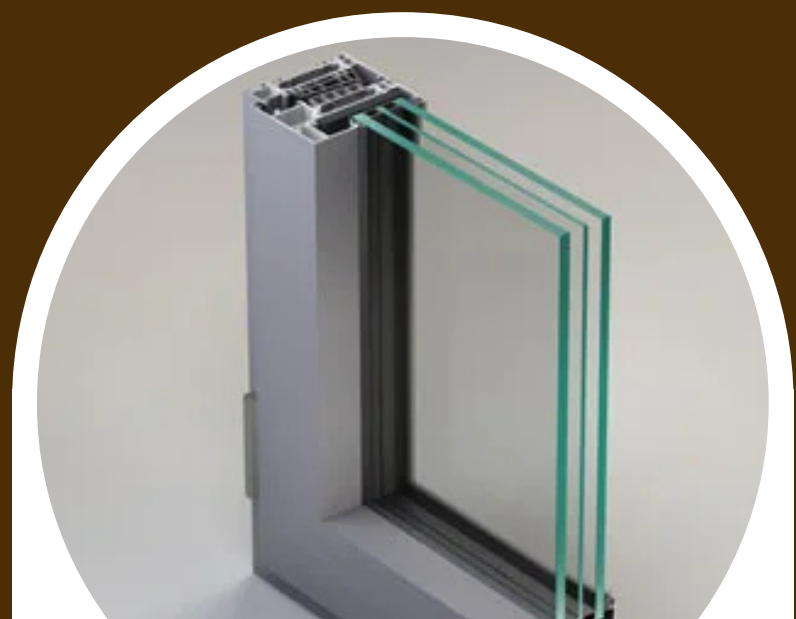


Materiali e Tecnologie: Scegliere l'Eccellenza

La scelta del materiale deve essere guidata dalla destinazione d'uso e dallo stile architettonico.

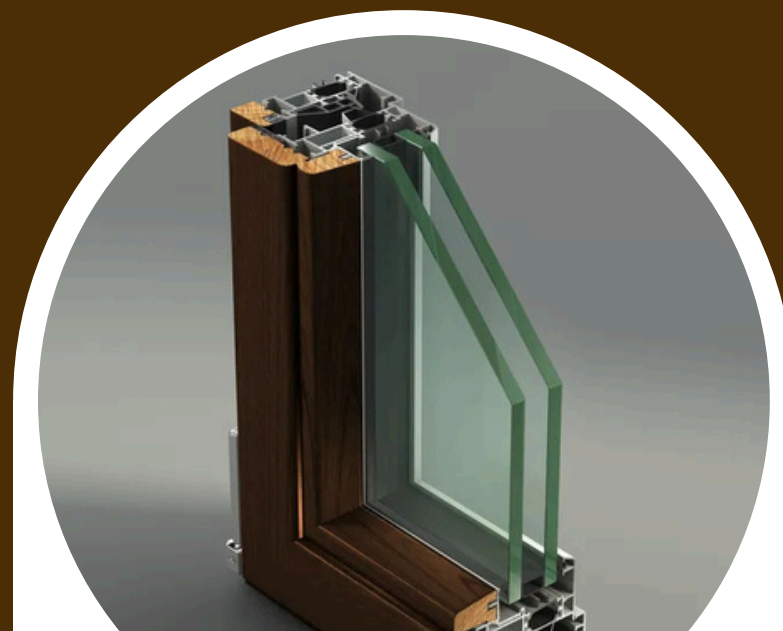
Alluminio a Taglio Termico:

Rappresenta la massima espressione della precisione ingegneristica. Ideale per grandi specchiature, offre una resistenza strutturale che non teme il passare dei decenni e una versatilità cromatica infinita.



PVC High-Tech:

Le moderne soluzioni in PVC coniugano prestazioni termiche d'avanguardia con una manutenzione praticamente nulla. È la risposta funzionale per chi esige efficienza e durabilità estrema.



Legno e Sistemi Ibridi (Legno-Alluminio):

Il legno è l'anima della casa. I sistemi ibridi rappresentano la soluzione definitiva: il calore e il fascino naturale del legno all'interno, protetti da uno scudo esterno in alluminio che garantisce l'immutabilità agli agenti atmosferici.

L'Ingegneria dell'Installazione: La Posa Certificata

Un serramento eccellente è tale solo se la sua integrazione nella muratura è perfetta. La nostra metodologia si basa sulla continuità prestazionale:

Analisi del

Giunto di Posa:

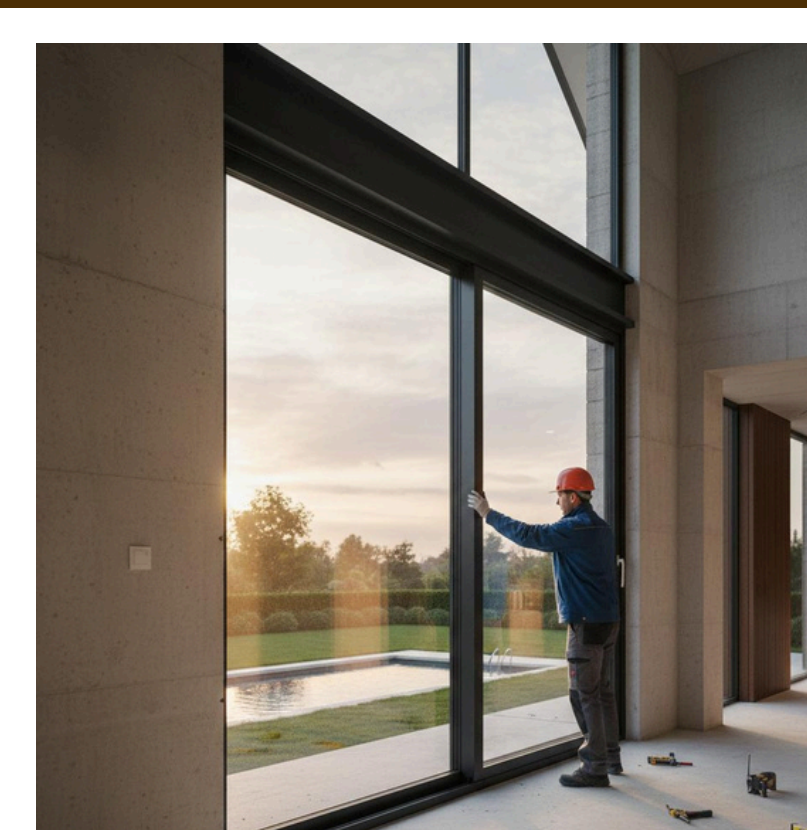
1

Progettazione del punto di contatto tra infisso e parete per evitare infiltrazioni d'aria o umidità.

Sigillanti di Nuova Generazione:

Utilizzo di schiume elastiche e nastri auto-espandenti a memoria di forma, che assecondano i micro-movimenti della struttura senza perdere potere isolante.

2



Collaudo Finale:

Una verifica rigorosa che trasforma il montaggio in un processo di precisione chirurgica.

3

Sicurezza e Domotica: La Casa Intelligente

L'Architettura della Sicurezza: Protezione Senza Compromessi

La sicurezza di un'abitazione non si misura più con la pesantezza visiva di grate o barriere, ma con l'intelligenza ingegneristica dei componenti. Un serramento moderno deve offrire una resistenza passiva superiore, garantendo al contempo un'estetica impeccabile.

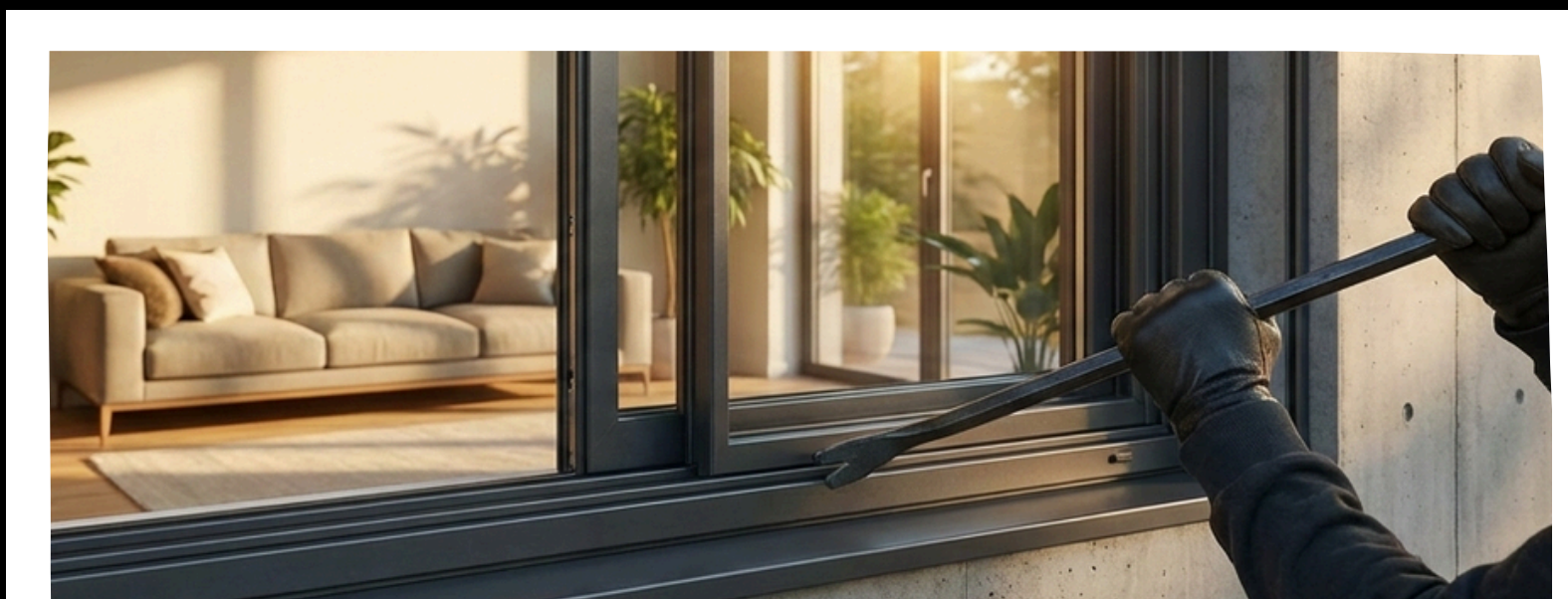


Le Classi di Resistenza (RC): Una Scelta Consapevole



La normativa europea UNI EN 1627 classifica la capacità di resistenza dei serramenti ai tentativi di scasso. Per un contesto residenziale di prestigio, la nostra consulenza si focalizza su due standard principali:

- Classe RC2: Progettata per resistere a tentativi di scasso effettuati con attrezzi semplici (cacciaviti, pinze, cunei). È lo standard consigliato per abitazioni inserite in contesti condominiali o zone a basso rischio.
- Classe RC3: Rappresenta la soluzione ideale per ville isolate o primi piani. Il serramento è strutturato per resistere ad attacchi portati con strumenti pesanti, come il piede di porco o trapani a mano, garantendo un tempo di resistenza che scoraggia drasticamente qualsiasi intrusione.



La Tecnologia del Vetro Stratificato Antieffrazione

Il vetro occupa la maggior parte della superficie del serramento e deve essere trattato come uno scudo trasparente. La soluzione risiede nella stratificazione:

- Pellicole in PVB (Polivinilbutirrale):

Tra le lastre di vetro vengono inseriti strati di materiale plastico ad alta resistenza. In caso di urto violento, il vetro si frantuma ma rimane saldamente ancorato alla pellicola, impedendo il passaggio e mantenendo l'integrità della chiusura.

- Vetrazioni P4A e P6B:

Questi codici indicano vetri certificati per resistere a ripetuti impatti di sfere d'acciaio o colpi di ascia. È la tecnologia che trasforma una superficie fragile in una barriera strutturale.



IL VETRO: IL 70% DELLA PRESTAZIONE

Il vetro incide più del telaio.

Tipologie principali:

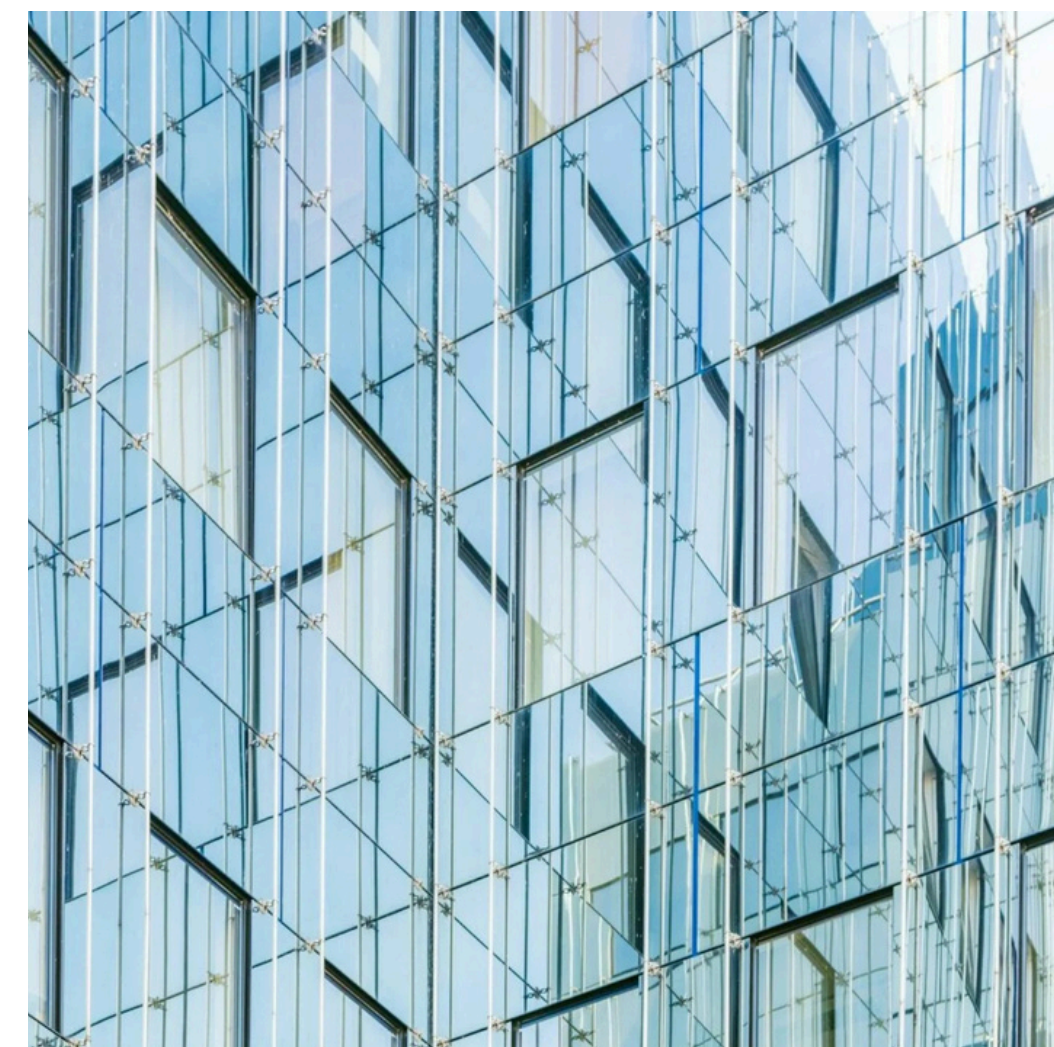
- Doppio vetro
- Triplo vetro
- Basso emissivo
- Selettivo
- Stratificato di sicurezza - Acustico - Temperato - Riflettente - Antisfondamento

La scelta dipende da:

- Zona climatica
- Esposizione solare
- Contesto urbano

Triplo vetro in montagna? Scelta intelligente.

Triplo vetro in clima mite? Potrebbe essere sovradimensionato.



Meccanica d'Avanguardia: La Ferramenta Perimetrale

La sicurezza non è data da un solo punto di chiusura, ma dalla distribuzione della forza su tutto il perimetro dell'infisso.

Nottolini a Fungo:

Questi elementi in acciaio temperato si incastrano perfettamente nei riscontri fissati sul telaio, rendendo impossibile lo scardinamento dell'anta dall'esterno.

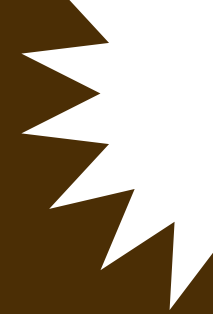
Sistemi Anti-Trapano:

Piastre in acciaio speciale posizionate a protezione della maniglia e della serratura, progettate per neutralizzare i tentativi di perforazione meccanica.

Maniglie con

Blocco di Sicurezza:

Sistemi con chiave o pulsante che impediscono la rotazione della maniglia dall'esterno tramite la manipolazione della ferramenta o la rottura parziale del vetro.



La Sicurezza Attiva: Integrazione Domotica

Il futuro della protezione risiede nella prevenzione. I nostri sistemi permettono l'integrazione di contatti magnetici a scomparsa all'interno del profilo:

Monitoraggio in tempo reale:

È possibile verificare lo stato di chiusura di ogni singola finestra direttamente dal proprio smartphone.

Pre-allarme:

I sensori rilevano vibrazioni anomale prima ancora che l'infisso venga forzato, attivando i sistemi di allarme e illuminazione esterna, prevenendo il danno estetico oltre che l'intrusione.

Scegliere un serramento sicuro significa investire nella propria serenità. La nostra missione è fornire soluzioni dove la tecnologia della protezione si fonde con l'eleganza del design, rendendo la vostra casa un luogo non solo bello da vivere, ma intrinsecamente protetto.



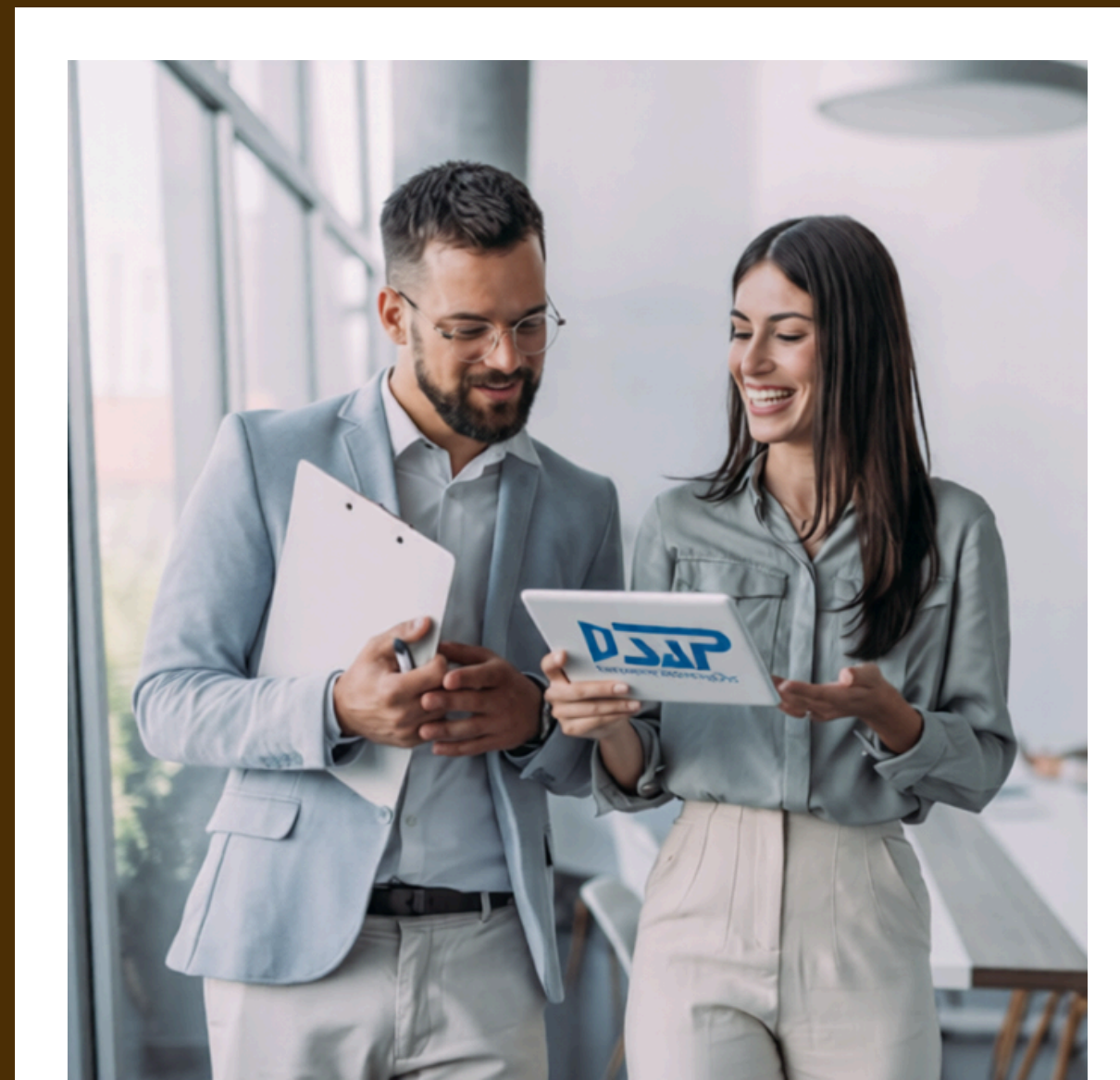
La Vostra Visione, La Nostra Competenza

Investire in nuovi serramenti è un atto di cura verso se stessi e il proprio futuro. È una scelta che coniuga estetica, tecnologia e sostenibilità. Affidarsi a un esperto significa assicurarsi che ogni dettaglio, dal primo schizzo progettuale alla posa finale, sia finalizzato a un unico obiettivo: l'eccellenza abitativa.

Errori comuni da evitare:

- ✗ Scegliere solo in base al prezzo
- ✗ Guardare solo il materiale
- ✗ Ignorare la posa
- ✗ Non considerare l'esposizione solare
- ✗ Non chiedere certificazioni

Il serramento costa poco il giorno che lo compri.
Costa molto se sbagli.



✓ CHECKLIST DEFINITIVA PER LA SCELTA DEI SERRAMENTI

🔍 PRESTAZIONI TERMICHE

- Ho verificato il valore U_w certificato del serramento
- Il valore U_w è adeguato alla mia zona climatica
- Il vetro è basso emissivo
- È presente gas Argon o equivalente nell'intercapedine
- È stata valutata l'esposizione solare dell'abitazione
- È stato considerato il fattore solare (g-value)

🔊 ISOLAMENTO ACUSTICO

- Conosco il valore di abbattimento acustico (R_w)
- Il livello di isolamento è adeguato alla mia zona (traffico, ferrovia, centro città)
- Sono previste guarnizioni multiple di qualità
- La posa garantirà continuità dell'isolamento acustico

🏗️ STRUTTURA E MATERIALI

- Il materiale scelto (PVC / Alluminio / Legno) è coerente con il contesto abitativo
- Il profilo ha un numero adeguato di camere interne (per il PVC)
- È presente taglio termico (per l'alluminio)
- Il legno è trattato e certificato (se scelto)
- Il colore o finitura è stabile nel tempo (anti-UV)

🔧 POSA IN OPERA

- È prevista posa certificata o qualificata
- Saranno utilizzati nastri autoespandenti o sistemi equivalenti
- Verranno eliminati i ponti termici
- Il controtelaio è idoneo
- È prevista sigillatura interna ed esterna (Nota professionale: la posa incide fino al 50% sul risultato finale)

✓ CHECKLIST DEFINITIVA PER LA SCELTA DEI SERRAMENTI

SICUREZZA

- La ferramenta è antieffrazione
- Sono presenti nottolini a fungo o sistemi anti-sollevamento
- Il vetro è stratificato di sicurezza
- È disponibile classe RC2 o superiore
- Le maniglie hanno chiave o sistema di blocco

CERTIFICAZIONI E GARANZIE

- Ho ricevuto certificazioni ufficiali del prodotto
- Le prestazioni dichiarate sono documentate
- Ho una garanzia scritta
- So cosa copre esattamente la garanzia
- Conosco durata e condizioni della manutenzione

VALUTAZIONE ECONOMICA CONSAPEVOLE

- Ho confrontato prestazioni, non solo prezzi
- Ho valutato il risparmio energetico nel lungo periodo
- Ho considerato eventuali incentivi fiscali
- Sto scegliendo un investimento, non solo un costo

VALORE IMMOBILIARE

- I nuovi serramenti miglioreranno la classe energetica
- Aumenteranno il valore di mercato dell'immobile
- Sono coerenti con lo stile architettonico della casa

✓ VERIFICA FINALE

Se hai barrato almeno l'85% delle voci, stai facendo una scelta consapevole.

Se molte caselle sono vuote, è il momento di chiedere maggiori informazioni prima di decidere.

Sap è qui per consigliarti l'investimento migliore per il tuo comfort abitativo.

Scegli design e sicurezza per i serramenti della tua vita.

Sap soluzioni per l'involucro edile del futuro.



Grazie



@sapsistemi



sapsistemi



Sap Sistemi Srl



sapfacciate



sap sistemi



SAP SISTEMI